



Asset-Trade

Assessment & Sale of Used Assets

Ref. Nr.: 1505-02061500

Overview and Technical Data:

Gebrauchte SALVAGNINI P4-1812 CNC
Abkantmaschine

SALVAGNINI

salvagnini

Baujahr: Febr. 1998



Asset-Trade

Assessment & Sale of Used Assets



Description:

Gebrauchte SALVAGNIN P4-1812 + HTP 2015 + R51 CNC Plattenbiegemaschine/CNC-Faltmaschine

Build 1998

Technischedaten:

- Maximale Kantlänge: 1850mm
- Maximale Kanthöhe: 127mm
- Maximale Platinenstärke bei 400N/mm²: 2,0 mm (Standardausführung)
- Maximaler Abkantwinckel : +/- 135° (Werkzeugabhängig)
- Maximale Diagonale der Platine und des Paneels: 2150 mm
- Maximale Länge der Platine : 1995 mm
- Maximale Breite der Platine and des Panelles; 1500 mm
- Minimaler Abstand der Ausklinkung auf der langen Seite: 265 mm
- Arbreithöhe: 1090 mm
- Druckluftverbrauch bei 6 bar: ca. 2 l/min
- Kühlwasserbedarf: ca. 2 m³/h
- Kühlwassereintrittstemperatur: max. 20 °C
- Netzspannung 400V 30 KW
- Masse ohne Ölfüllung: ca. 16.000 kg
- Hydraulikölfüllung : ca. 600 l
- Schalldruckpegel beim Bedienerplatz: 80 dB(A)
- Flächenbedarf LxBxH: 7055 x 6845 x 2500 mm

Suchen Sie nach einer zuverlässigen und präzisen CNC-Biegemaschine, die Ihre Produktion auf die nächste Stufe hebt? Dann ist die SALVAGNIN P4-1812 genau die richtige Maschine für Sie!

Profitieren Sie von den Vorteilen der SALVAGNIN P4-1812:

- **Erhöhte Produktivität:** Steigern Sie Ihre Durchsatzleistung und senken Sie Ihre Produktionskosten.
- **Verbesserte Qualität:** Erzielen Sie präzise und wiederholgenaue Ergebnisse mit minimalem Ausschuss.
- **Erweiterte Flexibilität:** Bearbeiten Sie eine Vielzahl von Materialien und Blechstärken mit nur einer Maschine.



- **Gesteigerte Sicherheit:** Die Maschine entspricht allen aktuellen Sicherheitsstandards.
- **Vielseitige Bearbeitungsmöglichkeiten:** geeignet für verschiedene Materialien und Blechstärken
- **Präzise Steuerung:** CNC-Steuerung für höchste Präzision und wiederholgenaue Ergebnisse
- **Effiziente Arbeitsweise:** kurze Rüstzeiten und hohe Produktionsleistung
- **Komfortable Bedienung:** benutzerfreundliche Steuerungsoberfläche
- Langlebig und zuverlässig: robuste Konstruktion für eine lange Lebensdauer



Technical Data:

Technical Data:

Steuerung: CNC

Dimensions and Weight:

Höhe: 2.500 mm

Länge: 7.055 mm

Breite: 6.845 mm

Gewicht: 16.000 kg

Buyer Information:

Zustand: Sehr guten Zustand

Verfügbarkeit: Sofort

Verkauft als:

EXW (ab Werk - Incoterm)

MwSt.: 19 %

Käuferaufgeld: 18 %

Standort: Deutschland



Images:



1



2



3



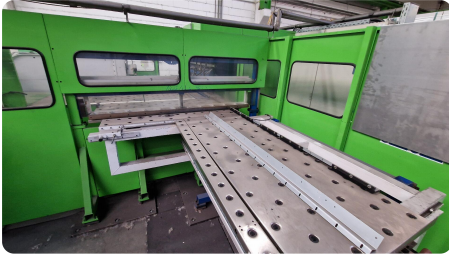
4



5



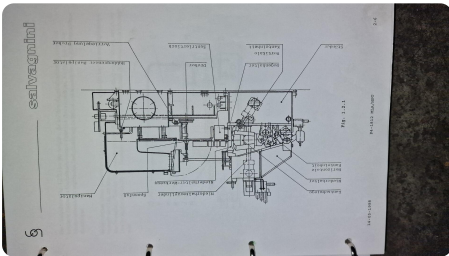
6



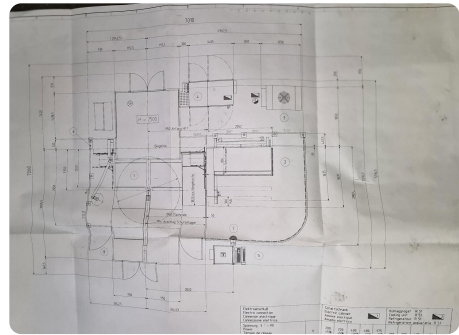
7



8



9



10



Asset-Trade

Assessment & Sale of Used Assets



Asset-Trade

**Bewertung & Vermarktung von
Industrieanlagen weltweit**

Am Sonnenhof 16

47800 Krefeld

Deutschland

Tel.: +49 2151 32500 33