



Asset-Trade

Assessment & Sale of Used Assets

Ref. Nr.: 1416-04171752

Overview and Technical Data:

**Brand neue HERKULES WSE 180 x 1500 CNC
Walzenschleifmaschine**

HERKULES



Baujahr: März 1996



Asset-Trade

Assessment & Sale of Used Assets



Description:

Brand neue HERKULES WSE 180 x 1500 CNC Walzenschleifmaschine

Die brandneue HERKULES WSE 180 x 1500 CNC Walzenschleifmaschine steht noch in der Originalverpackung aus Holz und hat null Betriebsstunden. Diese neue Walzenschleifmaschine kaufen ist eine ausgezeichnete Wahl für Unternehmen, die präzise Walzenbearbeitungen durchführen möchten.

Noch in Originalverpackung aus Holz

Null Betriebsstunden

Technische Daten:

- Power: 70 kW
- Arbeitsbereich:
 - max. Schleifdurchmesser: 360 mm
 - min. Schleifdurchmesser: 0 mm
 - max. Spitzenweite: 1500 mm
 - max. Walzengewicht in Lünetten: 700 kg
- Spindelstock
 - Walzendrehzahlen, stufenlos regelbar: 16-160 U/min
 - Transistor-gesteuerter Drehstrom-Servomotor max. Drehmoment: 27 Nm
- Reitstock
 - mit handbetätigter Verstelleinrichtung: zum Langsbewegen des Reitstockes auf dem Maschinentisch
 - mit mechanischen, konischen Spannelementen: zum Klemmen des Reitstockes in jeder beliebigen Position
- Schleiftisch
 - Verfahrgeschwindigkeit, stufenlos regelbar: 50-3000 mm/min
 - frequenz geregelter Drehstrom-Servoantrieb: 14 Nm
 - Führungsbahnschmierung: kombiniert hydrodynamisch/zwangsge- schmiert zur Vermeidung typischer Schwimmeffekte hydrostatischer Schmierungen

Die folgenden Schleifscheibenzustellarten sind eingeschlossen:

1. Motorische Eilgangzustellung (X-Achse): 400 mm/min



2. Motorische Feinzustellung (X-Achse) genau: 0,01mm
3. Automatische Zustellung in den Umsteuerpunkten (X-Achse), vorwählbar: 0,01 -0,09 mm
- 3.' Automatische Zustellung in den Umsteuerpunkten (F-Achse), vorwählbar 0,001 -0,01 mm
4. Kontinuierlicher Vorschub zur Kompensation des Schleifscheibenverschleißes, zum Arbeiten mit konstanter Leistung (X-Achse), vorwählbar 0,01 -0,2 mm/min
5. Automatische Zustellbegrenzung mit automatischer Zustellabschaltung, digital, bei Erreichen vorgewählter Werte
6. Automatisches Ansetzen der Scheibe durch an die Walze mit X - Achsenzustellung, Abschaltung und automatischer Einleitung des Z-Achsen Vorschubes.
Einschließlich:
Automatischem Sicherheitsrückzug der
Scheibe bei vorgewählten Ampere-An
Überlast Übergeschwindigkeit
Stromausfall
7. Mikrozustellung von Hand
Genauigkeit: 0,001 mm
8.
 - a) Hohl- und Baligschleiföglichkeit
 - b) leichtes
insbesondere an Ballenenden zur Druck-
entlastung im Walzwerk: 1 mm auf Durchmesser
Kegelschleifen
9. Reset-Einrichtung zum automatischen Wiederansetzen der Schleifscheibe an die Walze nach einer Schleifprozeßunterbrechung



(Messen z.B.) mit einer Wiederansetz-

genauigkeit von: 0,001 mm

Die Herkules WSE 180 CNC Walzenschleifmaschine bietet stufenlos regelbare Walzendrehzahlen von 16-160 U/min und eine frequenzgeregelte Servoantriebseinheit für präzise Schleifvorgänge. Die Maschine ist ideal geeignet für die Walzenschleifmaschine für Präzisionsbearbeitung und stellt eine hohe Flexibilität bei verschiedenen Schleiftechniken wie Hohl-, Kegel- und Ballenschleifen zur Verfügung.

Die Herkules Walzenschleifmaschine gebraucht bietet nicht nur eine hohe Präzision bei der Bearbeitung von Walzen, sondern auch eine automatische Schleifprozesseinstellung, die für konstante Leistung sorgt. Mit einer genauen Mikrozustellung von 0,001 mm und der automatischen Zustellung in den Umsteuerpunkten ermöglicht diese CNC Walzenschleifmaschine kaufen eine extrem genaue Bearbeitung bei hoher Produktivität.

Für Unternehmen, die auf der Suche nach einer neuen Walzenschleifmaschine kaufen oder einer gebrauchten Walzenschleifmaschine für Präzisionsbearbeitung sind, stellt diese Maschine eine hervorragende Lösung dar. Sie ist sowohl in der Originalverpackung als auch in einem brandneuen Zustand und kann nach Vereinbarung besichtigt werden.



Technical Data:

Technical Data:

Steuerung: CNC
Betriebsstunden: 0

Buyer Information:

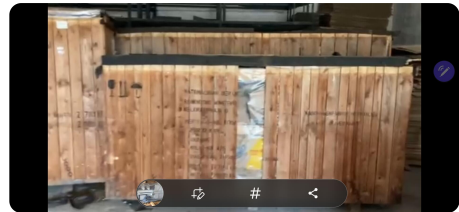
Zustand:
neuwertig - sofort betriebsbereit
Verfügbarkeit: Sofort
Verkauft als: Frei LKW
MwSt.: 19 %
Käuferaufgeld: 18 %
Standort: Deutschland



Images:



1



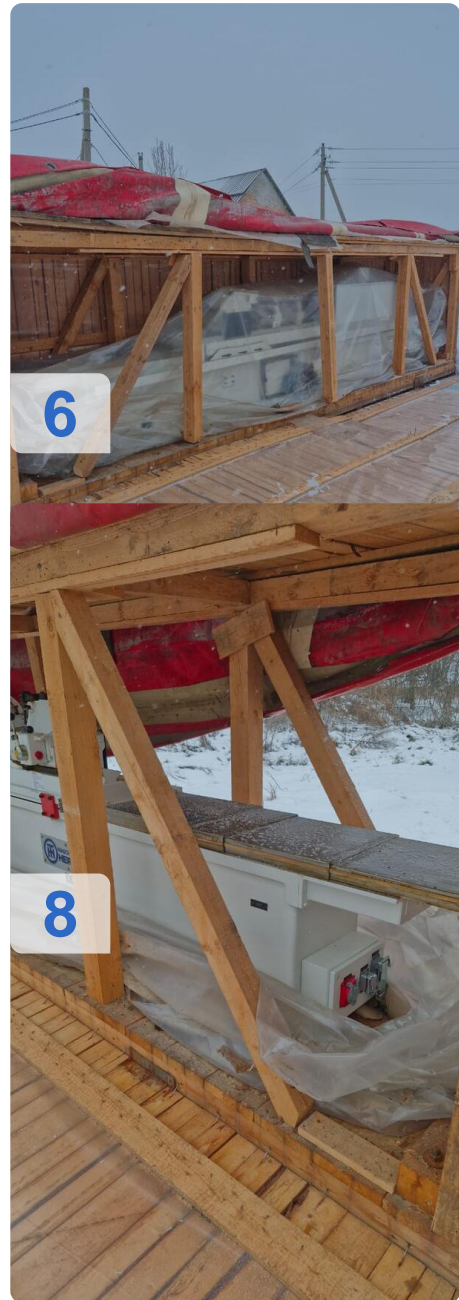
2



3



4

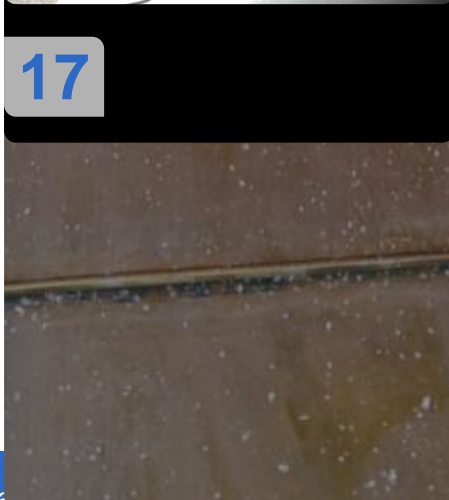




Asset-Trade

Assessment & Sale of Used Assets







19



20



21



22



Asset-Trade

Assessment & Sale of Used Assets



Asset-Trade

**Bewertung & Vermarktung von
Industrieanlagen weltweit**

Am Sonnenhof 16

47800 Krefeld

Deutschland

Tel.: +49 2151 32500 33