



Asset-Trade

Assessment & Sale of Used Assets

Ref. Nr.: 1425-06201700

Overview and Technical Data:

ULMER SF40 REINECKER |
Endenbearbeitungsmaschine

ULMER

 **ULMER**
WERKZEUGSCHLEIFTECHNIK

Baujahr: Jan. 2018



Asset-Trade

Assessment & Sale of Used Assets



Description:

Gebrauchte ULMER SF40 REINECKER | CNC Endenbearbeitungsmaschine kaufen

Wenn Sie eine REINECKER Endenbearbeitungsmaschine für die präzise Bearbeitung zylindrischer Werkzeuge suchen, dann ist die ULMER SF40 REINECKER gebraucht die ideale Wahl. Diese Endenbearbeitungsmaschine kaufen bedeutet, in eine leistungsstarke und zuverlässige Maschine zu investieren, die eine Vielzahl an Werkzeugbearbeitungsaufgaben effizient erledigt. Ob für Vollhartmetall, HSS oder Keramik – die ULMER SF40 ermöglicht die Bearbeitung von Spitzen, Fasen und Radien mit höchster Präzision.

Technische Daten:

- Verfahrenwege:
 - X-Achse 450 mm
 - Z-Achse 250 mm
- Auflösung:
 - X, Z-Achse: 0,001 mm
 - C-Achse: 0,001°
- Eilgänge X / Z: 15 / 30 m/min.
- Schleifspindel:
 - Motorspindel \varnothing x Länge: 140 x 300 mm
 - Antriebsleistung S6: 14 kW / 170 Hz
 - Drehzahl stufenlos: 1.000 bis 7.500 min⁻¹ / 250 Hz
 - Drehmoment const.: 27 Nm bis 5.000 min⁻¹
 - Schleifscheiben \varnothing max.: 350 mm
 - Schnittgeschwindigkeit: <140 m/s
- Werkstückspindel (C-Achse):
 - Aufnahmekegel: SK50
 - Drehzahl max.: 3.000 min⁻¹
 - Drehmoment max.: 28 Nm
- Abmessungen BxTxH: 1.900 x 1.900 x 1.900 mm
- Zubehör:
 - Steuerung und Software NUMROTO Plus Rundschleifen, Lader, Inprozessmessen
 - Taster für prozessnahes Messen, inkl. Tastzyklen
 - 3D Kollisionsüberwachung



- interpolierende C-Achse
 - Auswuchtsystem für Schleifscheibe in der Maschine
 - Automatischer Kettenlader
 - Automatischer Stangevorschub
 - Kühlmitteldruckerhöhung
 - Ölwanne
 - K&B Feuerlöschanlage inkl. Brandschutzklappe
 - Anschlüsse für zentrale Kühlmittelbereitstellung und Ölnebelabsaugung
 - Spannzangenfutter W20 UP
 - Hydrodehnfutter Schunk
 - Allgemeines:
 - Die Maschine ist funktionsfähig, in einem sehr guten Zustand und kann nach Terminabsprache besichtigt werden.
-

Die ULMER Endenbearbeitungsmaschine SF 40 REINECKER steht für:

- Erzeugung von Spitzen, Fasen, Radien und deren Kombination an den Enden zylindrischer Werkzeuge aus Vollhartmetall, HSS und Keramik.
- Schleifeinheit mit einer flüssigkeitsgekühlten Motorspindel.
- Variable Spindelanordnung der Schleifeinheit für mehr Flexibilität, parallel oder senkrecht.
- Bis zu vier verschiedene Schleifscheiben auf einer Aufnahme montierbar.
- Einsatz unterschiedlicher Futterspannsysteme.
- Messtaster zur Erfassung der axialen Werkstückposition und Winkellage der Kühlkanäle.
- Automatische Beladeeinrichtungen stehen optional zur Verfügung.
- CNC-Steuerung NUM Flexium+ mit leistungsstarken NUM DriveX Antrieben und integrierter Sicherheitsarchitektur NUM-Safe.

Besondere Merkmale:

- Die ULMER SF40 REINECKER ist eine hochpräzise Werkzeugschleifmaschine kaufen, die durch ihre leistungsstarke Motorspindel und die flexible Spindelanordnung eine hohe Bearbeitungsqualität bietet.
- Mit der Möglichkeit, bis zu vier verschiedene Schleifscheiben auf einer Aufnahme zu montieren, bietet diese gebrauchte Endenbearbeitungsmaschine in Deutschland eine enorme Flexibilität.
- Ausgestattet mit Messtastern zur Erfassung der axialen Werkstückposition und Winkellage der Kühlkanäle, garantiert die Maschine eine präzise Steuerung und exakte Fertigung.
- Die CNC-Steuerung NUMROTO Plus und die NUM Flexium+ Steuerung sorgen für eine benutzerfreundliche Bedienung und hohe Automatisierung, während das



Asset-Trade

Assessment & Sale of Used Assets

integrierte Sicherheitskonzept NUM-Safe für zusätzliche Sicherheit sorgt.

Diese gebrauchte Endenbearbeitungsmaschine befindet sich in hervorragendem Zustand und kann nach Terminabsprache vor Ort besichtigt werden. Mit ULMER SF40 REINECKER gebraucht erhalten Sie eine leistungsfähige Endenbearbeitungsmaschine kaufen, die Ihre Bearbeitungsanforderungen effizient und präzise erfüllt.



Technical Data:

Technical Data:

Steuerung: CNC

Dimensions and Weight:

Höhe: 1.900 mm

Länge: 1.900 mm

Breite: 1.900 mm

Gewicht: 4.000 kg

Buyer Information:

Zustand: Sehr guten Zustand

Verfügbarkeit: Verkauft

Verkauft als:

EXW (ab Werk - Incoterm)

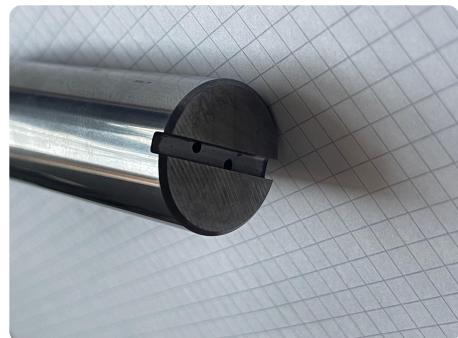
MwSt.: 19 %

Käuferaufgeld: 18 %

Standort: Deutschland



Images:





As

e

ssets



6



7



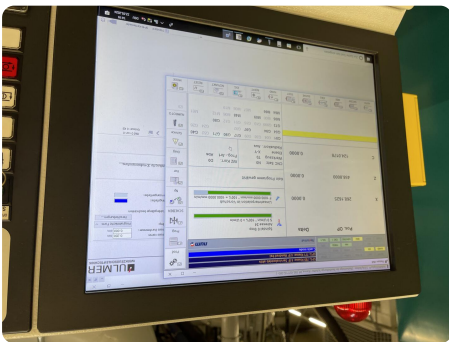
8



9



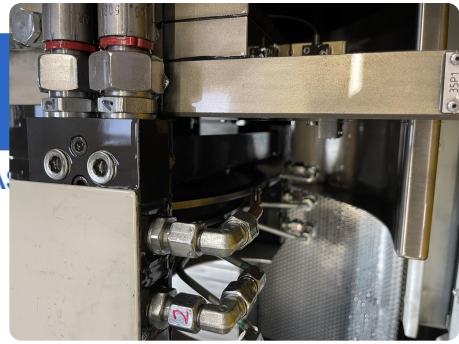
10



11



Assets



12



13



14



15



As

e

ssets







Asset-Trade

Assessment & Sale of Used Assets

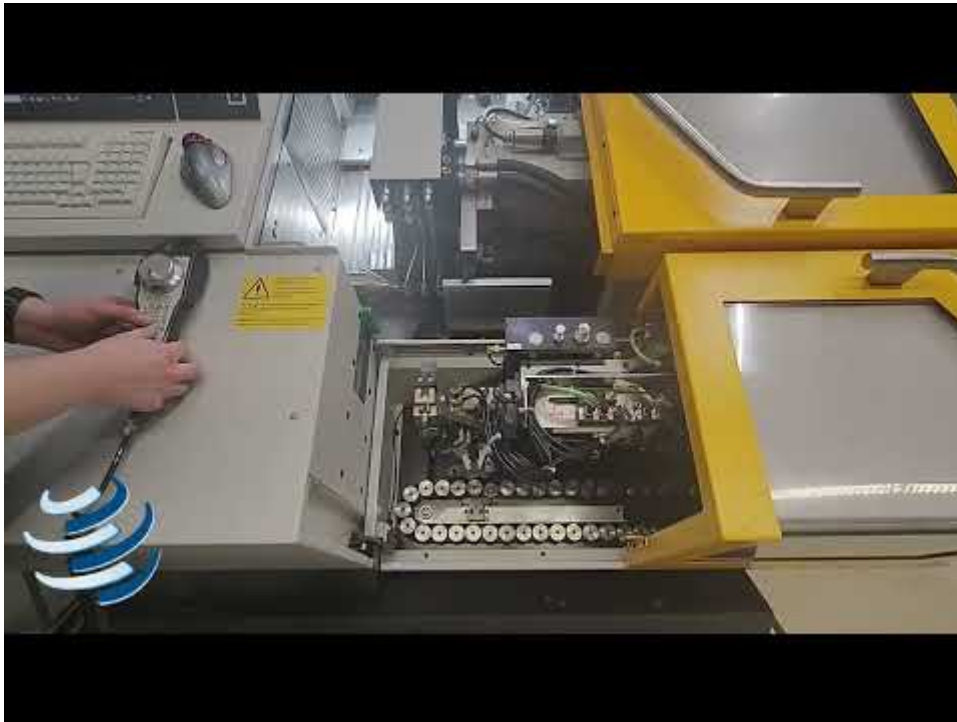
Video:





Asset-Trade

Assessment & Sale of Used Assets





Asset-Trade

Assessment & Sale of Used Assets



Asset-Trade

**Bewertung & Vermarktung von
Industrieanlagen weltweit**

Am Sonnenhof 16

47800 Krefeld

Deutschland

Tel.: +49 2151 32500 33