



Asset-Trade

Assessment & Sale of Used Assets

Ref. Nr.: 1450-12120949

Overview and Technical Data:

4x TOYODA FH 80S BAZ mit 4 Achsen kaufen

TOYODA

TOYODA

Baujahr: Juni 2006



Asset-Trade

Assessment & Sale of Used Assets



Description:

Gebrauchte TOYODA FH 80S - Horizontal-Bearbeitungszentrum 4-Achsen zu verkaufen

Entdecken Sie das TOYODA FH 80S gebraucht – ein hochwertiges Horizontal-Bearbeitungszentrum mit 4 Achsen. Ideal für präzise und effiziente Bearbeitungen, bietet dieses TOYODA Horizontal-Bearbeitungszentrum beeindruckende technische Merkmale:

CNC-Steuerung: FANUC Serie 16i-MB

4 Maschinen verfügbar, Baujahr 05/2005 bis 06/2006

Technische Daten:

- **Verfahrwege:**
 - X-Achse: 1.350 mm
 - Y-Achse: 1.150 mm
 - Z-Achse: 1.150 mm
 - B-4. Achse: = 1 Grad
 - Abstand zwischen Spindelnase und Tischmitte: 200~1350 mm
 - Eilgang: 24 m / Minute
- **Tisch mit 2 Paletten:**
 - Tischgröße: 800 x 800 mm
 - Tischbelastung: 2500 kg
- **Spindel:**
 - Spindeldrehzahl: 10 - 6.000 U/min
 - Spindelleistung: 37 kW
 - Drehmoment: 600 Nm
- **Werkzeughalter / ATC-Magazin:**
 - Anzahl Werkzeuge: 40 Stück, Ketten-Typ
 - Werkzeughalter: SK50
 - Max. Werkzeuglänge: 550 mm
 - Werkzeugwechselzeit: 20 Sek (15 kg)
 - Max. Werkzeuggewicht: 35 kg
- **KNOLL Hochdrucksystem: IKZ 80 bar**
- **Kühlmitteltank: 650 Liter**
- **Späneförderer**



- Abmessungen: 5.000 x 7.500 x 4.000 mm
- Gewicht: 21.000 kg

Maschine kann nach Terminvereinbarung unter Strom besichtigt werden.

Wenn Sie ein Horizontal-Bearbeitungszentrum kaufen möchten, bieten wir diese gebrauchten Horizontal-Bearbeitungszentren in Deutschland an. Diese Maschinen sind ideal für Fertigung und Industrieanwendungen. Besichtigen Sie die 4-Achsen Horizontal-Bearbeitungszentren nach Terminvereinbarung und profitieren Sie von ihrer robusten Bauweise und hohen Präzision.



Technical Data:

Technical Data:

Steuerung: Series 16i
Spindeldrehzahl: 6.000 U/Min
Werkzeughalter: SK50
Werkzeugkapazität: 40 x

Travels:

X-Achse: 1.350 mm
Y-Achse: 1.150mm
Z-Achse: 1.150 mm

Dimensions and Weight:

Höhe: 4.000 mm
Breite: 7.500 mm
Länge: 5.000 mm
Gewicht: 240.000 kg

Buyer Information:

Zustand: Normale Beanspruchung
Verfügbarkeit: Verkauft
Verkauft als:
EXW (ab Werk - Incoterm)
MwSt.: 19 %
Käuferaufgeld: 18 %
Standort: Deutschland



Asset-Trade

Assessment & Sale of Used Assets

Images:



1



2



3



4



5



6

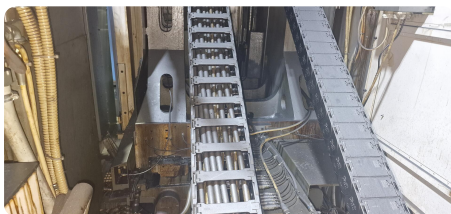


Asset-Trade

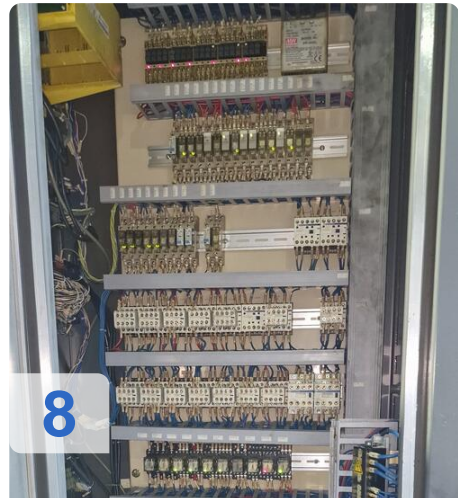
Assessment & Sale of Used Assets



7



9



8



10



Asset-Trade

Assessment & Sale of Used Assets

Video:





Asset-Trade

Assessment & Sale of Used Assets



Asset-Trade

**Bewertung & Vermarktung von
Industrieanlagen weltweit**

Am Sonnenhof 16

47800 Krefeld

Deutschland

Tel.: +49 2151 32500 33