



Asset-Trade

Assessment & Sale of Used Assets

Ref. Nr.: 1525-06250800

Overview and Technical Data:

**Gebrauchte Nakamura-Tome AS-200 CNC-
Drehmaschine mit Stangenlader**

NAKAMURA-TOME



Nakamura-Tome

Baujahr: Okt. 2015



Asset-Trade

Assessment & Sale of Used Assets



Description:

Gebrauchte Nakamura-Tome AS-200 CNC-Drehmaschine Einrevolvermaschine mit Stangenlader

Technische Daten:

- Steuerung: **FANUC 0i-TF**
- Achsen: **Y-Achse + C-Achse**
- Revolver: **12-fach angetriebene Werkzeuge**
- **Späneförderer**
- **1-Meter-Stangenmagazin (im Preis inbegriffen)**
- Zustand: Betriebsbereit, zur Besichtigung verfügbar

∅65mm

Max. Drehdurchmesser (12 Stück)	290mm
Max. Drehdurchmesser (op.15st)	280mm
Max. Drehlänge	300 mm
Spitzenweite (opt.)	427 mm
Stangendurchlass	65 mm
Futtergröße	(6?*1), 8?
Spindeldrehzahl	4.500 mm ⁻¹
Spindelantriebsmotor	15/11 kW
Grundfläche	Höhe: 1,852 mm / Breite: 1,655 mm / Tiefe: 1,665 mm



Technical Data:

Technical Data:

Steuerung: Serie 0i

Reitstock: Nein

Lünette: Nein

Buyer Information:

Zustand: Sehr guten Zustand

Verfügbar: Sofort

Verkauft als:

EXW (ab Werk - Incoterm)

MwSt.: 19 %

Käuferaufgeld: 18 %

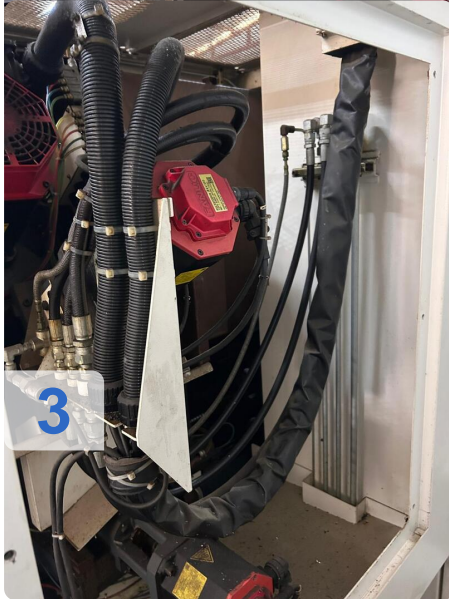
Standort: Türkei



Asset-Trade

Assessment & Sale of Used Assets

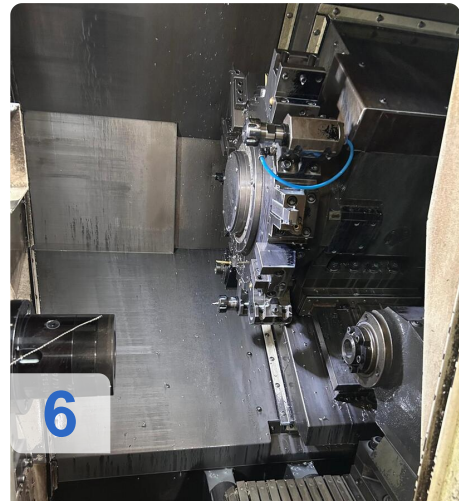
Images:





Asset-Trade

Assessment & Sale of Used Assets





Asset-Trade

Assets



10



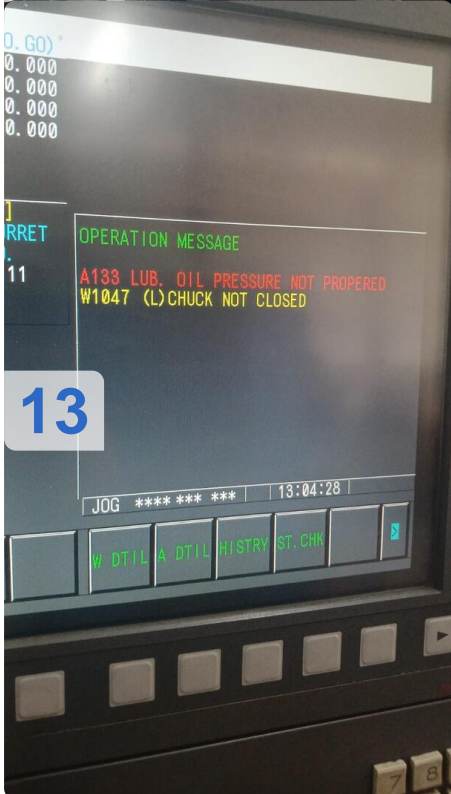
12



14



11



13



Asset-Trade

Assessment & Sale of Used Assets

Video:





Asset-Trade

Assessment & Sale of Used Assets



Asset-Trade

**Bewertung & Vermarktung von
Industrieanlagen weltweit**

Am Sonnenhof 16

47800 Krefeld

Deutschland

Tel.: +49 2151 32500 33