



Asset-Trade

Assessment & Sale of Used Assets

Ref. Nr.: 1411-03201235

Overview and Technical Data:

**SWA/Kiefel Madillon Stanzpresse 500kn
Hydraulisch**

KIEFEL

**KIEFEL
TECHNOLOGIES**



Baujahr: Jan. 2012



Description:

Gebrauchte SWA/KIEFEL Stanswerkzeugpresse 500kN - Madillon stanzen

- CNC Steuerung Siemens
- Werkzeugtyp: Druckgeber mit Stanzwerkzeug

Technische Daten:

- Tischfläche (BxT): 2500 x 1200 mm
- Schließkraft: 500 kN
- Öffnungsweite: 1000 mm
- Öffnungskraft: 200 kN
- Nachlaufzeit: 273 ms
- Sicherheitsabstand: 780 (soll 500) mm
- Betriebsdruck Hydraulik: max. 220 bar
- Betriebsdruck Pneumatik: min. 6 bar
- Füllmenge Hydr. Tank: 630 l
- Anschlussleistung: 115 kW
- Betriebsspannung und Frequenz: 400 V/ 50 Hz
- Gewicht: 19.000 kg

Noch unter Strom. Weitere Daten auf Anfrage

SWA verfügt über Hydraulikpressen mit einer Schließkraft bis zu 500 Tonnen. Wir nutzen unsere Pressen zum Anpassen der Werkzeuge sowie für die Herstellung von Tryouts und Prototypen.

Stanzwerkzeuge schneiden Außen-, Innenkonturen und Löcher an vorher gepressten, gespritzten oder geschäumten Bauteilen. Wir sind spezialisiert auf das Stanzen hochwertigster dreidimensionaler Produkte wie komplette Instrumententafeln, Türverkleidungen und Dachhimmel sowie auf Akustik- und Isolationsteile.

SWA entwickelt und fertigt Werkzeuge, Maschinen und Anlagen zur Herstellung von Fahrzeug-Interieur-, -Exterieur- sowie akustischen Isolationsteilen vor allem für Kunden in der Automobil- und deren Zulieferindustrie.

SWA produziert Werkzeuge, Maschinen und Anlagen für die Produktion von Innen- und Außensicht- und akustischen Isolationsteilen für Fahrzeuge. Diese Produkte von



Asset-Trade

Assessment & Sale of Used Assets

SWA

stehen für den Einsatz an allen wichtigen Automobilproduktionsstandorten
Produktionsstandorten der Automobilindustrie zur Verfügung und sind damit die ideale
Ergänzung zum Kiefel Technologie-Portfolio.



Technical Data:

Technical Data:

Steuerung: SIEMENS

Dimensions and Weight:

Höhe: 4.400 mm

Länge: 4.500 mm

Breite: 3.800 mm

Gewicht: 19.000 kg

Buyer Information:

Zustand: Sehr guten Zustand

Verfügbarkeit: Sofort

Verkauft als:

EXW (ab Werk - Incoterm)

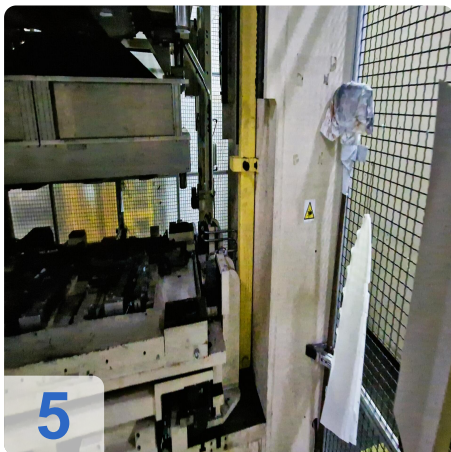
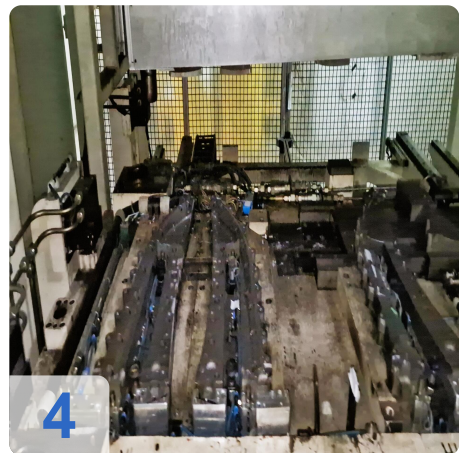
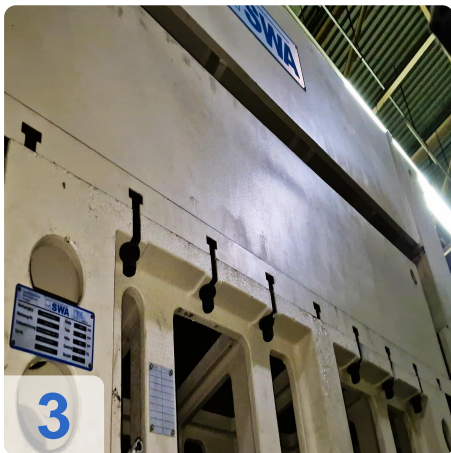
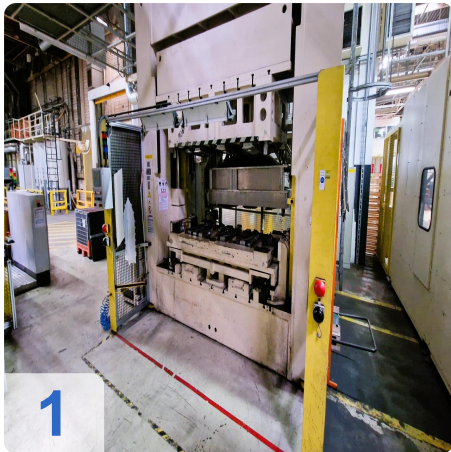
MwSt.: 19 %

Käuferaufgeld: 18 %

Standort: Deutschland



Images:





AS

e

Assets



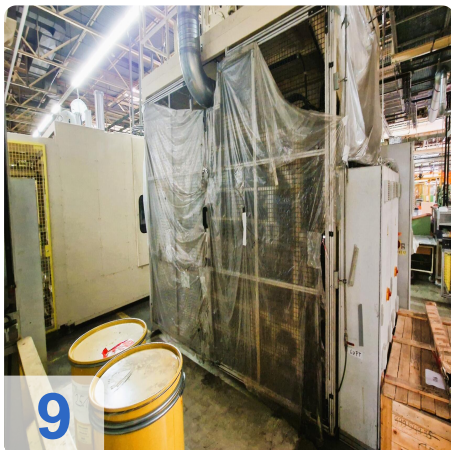
6



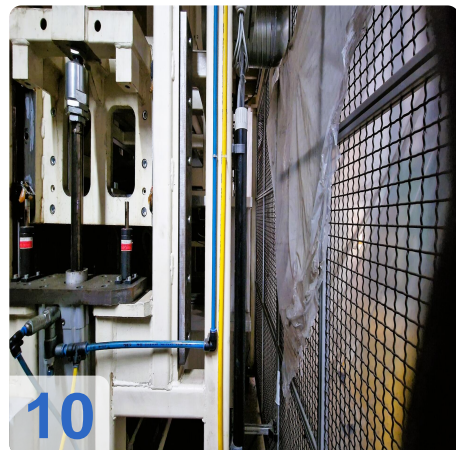
7



8



9



10



Video:





Asset-Trade

Assessment & Sale of Used Assets



Asset-Trade

**Bewertung & Vermarktung von
Industrieanlagen weltweit**

Am Sonnenhof 16

47800 Krefeld

Deutschland

Tel.: +49 2151 32500 33