



# Asset-Trade

Assessment & Sale of Used Assets

Ref. Nr.: 1426-06271559

## Übersicht und technische Daten:

**HUSKY EL4000RS170/145 Spritzgießmaschine  
4000tonnen**

**HUSKY**

Baujahr: Jan. 1999



## Beschreibung:

### Gebracuhete HUSKY Type EL4000RS170/145 - große Spritzgießmaschine mit 4000 Tonenn

- Betriebsstunden: ca. 76.650 std
- Husky CNC Steuerung

#### Technische Daten:

- Schließkraft: 4.000 t / 40000 kN
- max. Spritzvolumen: 12.385 cm<sup>3</sup>
- max. Spritzgewicht: 10.750 g
- Holmzwischenmaß (waagrecht/senkrecht): 1.950/2.550 mm
- Einbauhöhe: min./max.: 500/1.100 mm
- max. Öffnungsweg: 3.416 mm
- Schnecken-Ø: 145 mm
- max. Motorleistung: 370 kW
- Maschinengewicht: 238.000 kg

nachgerüsteter 14-fach Kaskadensteuerung (in Steuerung)

- 1 Dosiergerät Hersteller: MP1
- mit 2 Förderern MOTAN
- 1 Transportförderband Hersteller: WEIDMANN/SCHUMA, Bj. 2003, ca. 160x800 cm
- 1 Handlingsroboter Hersteller: ABB, Typ IRB6400M98, Bj. 2002 mit Steuerschrank

---

### Produktvorstellung: Husky EL4000RS170/145 Spritzgießmaschine mit 4000 Tonne

Diese Maschine ist mit einer Husky Control-Einheit ausgestattet und hat eine Schließkraft von 40000 kN. In der Vergangenheit hat diese Maschine hauptsächlich mit Polypropylen für Automotive gearbeitet.

Für Automobilhersteller bieten die Lösungen von Husky außergewöhnliche Präzision und Festigkeit für Spritzgussteile wie Stoßstangen und Kühlergrills, Rückleuchten, Armaturenbretter, Becherhalter und Bedienelemente. Ganz gleich, welche Konsumgüter Sie gießen möchten, Husky hilft Ihnen, diese mit höherer Qualität bei geringeren Kosten



und kürzeren Zykluszeiten zu produzieren.

Die Husky EL4000RS170/145 Spritzgießmaschine mit einer Kapazität von 4000 Tonnen ist eine leistungsstarke und zuverlässige Lösung für die industrielle Spritzgussproduktion. Mit ihren beeindruckenden technischen Spezifikationen und ihrer robusten Konstruktion bietet sie eine Vielzahl von Vorteilen für Unternehmen, die hochwertige Kunststoffprodukte herstellen möchten.

Die Spritzgießmaschine von Husky zeichnet sich durch ihre hohe Präzision, Effizienz und Flexibilität aus. Mit einer Schließkraft von 4000 Tonnen ist sie in der Lage, große und komplexe Formen mit Leichtigkeit zu bearbeiten. Dies ermöglicht die Herstellung von Produkten in unterschiedlichen Größen und Formen, von kleinen Kunststoffteilen bis hin zu großen industriellen Komponenten.

Ein herausragendes Merkmal dieser Spritzgießmaschine ist ihre fortschrittliche Steuerungstechnologie. Mit einem modernen Bedienfeld können Benutzer präzise Einstellungen für Temperatur, Druck und Geschwindigkeit vornehmen, um optimale Ergebnisse zu erzielen. Die intuitive Benutzeroberfläche macht es einfach, die Maschine zu bedienen und den Produktionsprozess zu überwachen.

Darüber hinaus bietet die Husky EL4000RS170/145 Spritzgießmaschine eine hohe Produktionsgeschwindigkeit, was zu einer erhöhten Effizienz und einer verbesserten Ausbeute führt. Mit ihrer schnellen Reaktionsfähigkeit und kurzen Zykluszeiten ermöglicht sie eine schnellere Produktion großer Stückzahlen. Dies ist besonders vorteilhaft für Unternehmen, die eine hohe Produktionskapazität benötigen, um den steigenden Marktanforderungen gerecht zu werden.

Die Maschine ist auch mit fortschrittlichen Schmelzsystemen ausgestattet, die eine präzise Kontrolle der Schmelztemperatur und -viskosität ermöglichen. Dies trägt dazu bei, die Qualität der hergestellten Teile zu verbessern und Ausschuss zu minimieren. Die Husky EL4000RS170/145 Spritzgießmaschine gewährleistet somit eine gleichbleibende Produktqualität und trägt zur Kundenzufriedenheit bei.

Ein weiterer Vorteil dieser Spritzgießmaschine ist ihre hohe Zuverlässigkeit und Langlebigkeit. Husky ist bekannt für die Herstellung hochwertiger Industriemaschinen, die den anspruchsvollsten Anforderungen standhalten. Die EL4000RS170/145 ist keine Ausnahme. Mit ihrer soliden Konstruktion und hochwertigen Komponenten ist sie für den Dauerbetrieb ausgelegt und minimiert Ausfallzeiten und Wartungskosten.

Die Husky EL4000RS170/145 Spritzgießmaschine ist auch auf die Anforderungen der Industrie 4.0 vorbereitet. Sie kann nahtlos in vernetzte Produktionsumgebungen integriert werden und ermöglicht die Fernüberwachung und Steuerung des Produktionsprozesses. Dies trägt zur Effizienzsteigerung und zur Optimierung der Produktionsabläufe bei.



## Technische Daten:

### Technische Daten:

Steuerung: CNC  
Betriebsstunden: 76650

### Abmessungen und Gewicht:

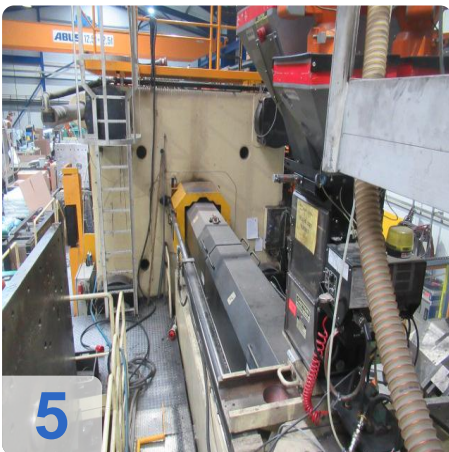
Höhe: 4.771 mm  
Länge: 15.563 mm  
Breite: 5.055 mm  
Gewicht: 238.000 kg

### Käuferinformationen:

Zustand: Normale Beanspruchung  
Verfügbarkeit: Verkauft  
Verkauft als:  
EXW (ab Werk - Incoterm)  
MwSt.: 19 %  
Käuferaufgeld: 18 %  
Standort: Deutschland



## Bilder:





# Asset-Trade

Assessment & Sale of Used Assets

QR Code for <https://www.asset-trade.de/print/pdf/node/7741>

**Asset-Trade**

**Bewertung & Vermarktung von  
Industrieanlagen weltweit**

**Am Sonnenhof 16**

**47800 Krefeld**

**Deutschland**

**Tel.: +49 2151 32500 33**